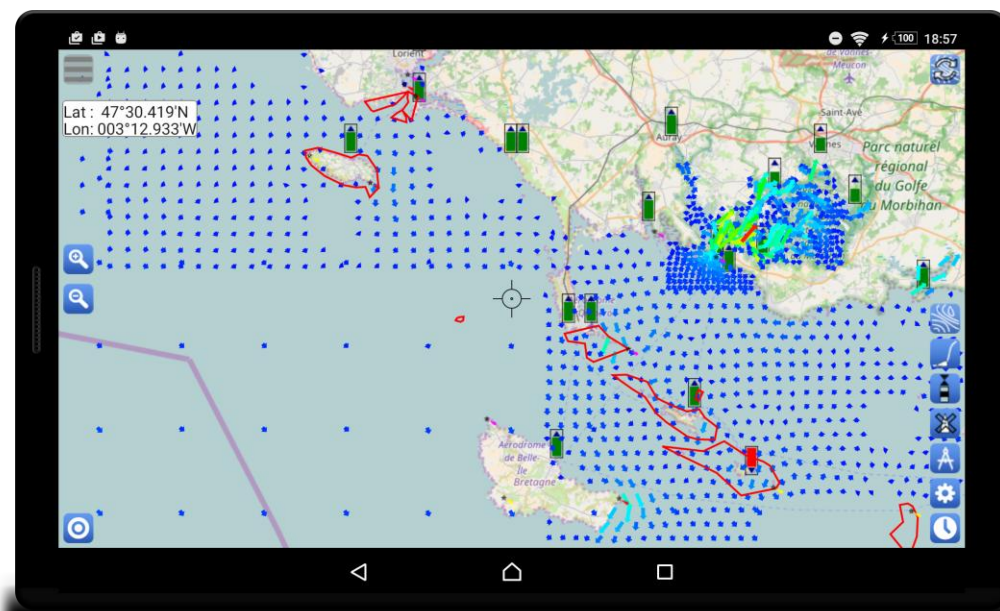


# SailGrib WR

## Atlas de courants de marée

SailGrib WR inclut des atlas de courant de marée pour les côtes européennes. Ces atlas ont été compilés grâce aux données fournies par les modèles de Mercator Océan. Ils couvrent l'ensemble des côtes européennes où les courants sont principalement dus aux marées et sont donc relativement prévisibles. Ils excluent les courants en Baltique et en Méditerranée.

Si vous recherchez plus de précision, vous pouvez acheter, en achats intégrés dans l'application, des packs d'atlas de courants de marée produits par le SHOM. Ils couvrent la Manche et l'Atlantique.

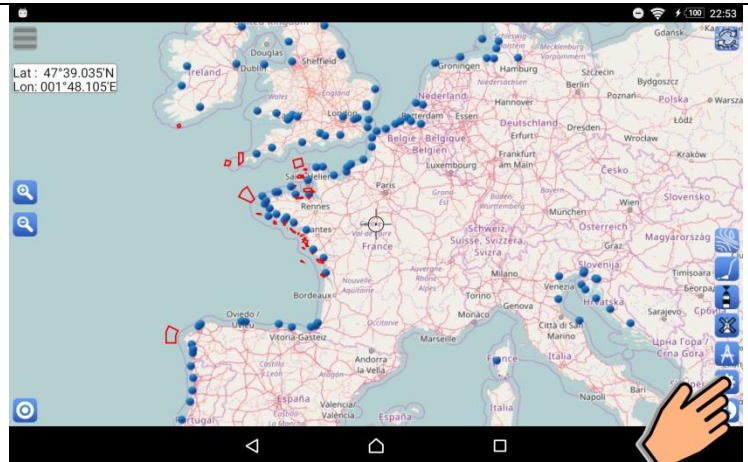


### Sommaire

1. Achat d'un pack d'atlas de courants de marée .....	2
2. Atlas du SHOM.....	7
3. Atlas SailGrib.....	10

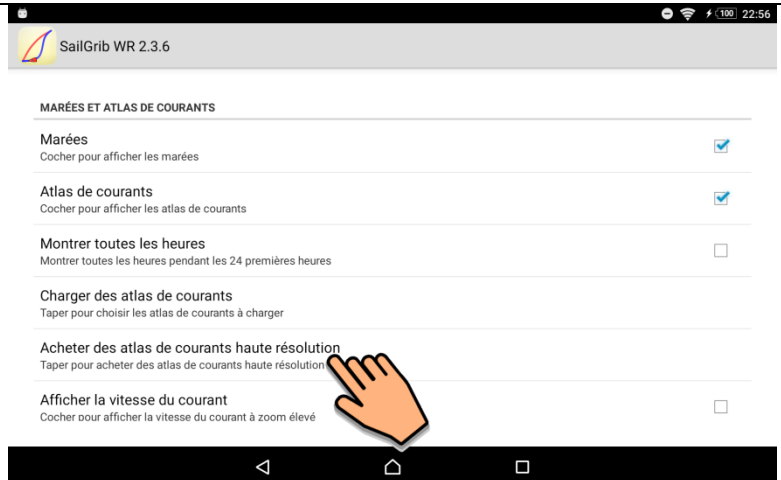
# 1. Achat d'un pack d'atlas de courants de marée

Presser le bouton  
« Paramètres »



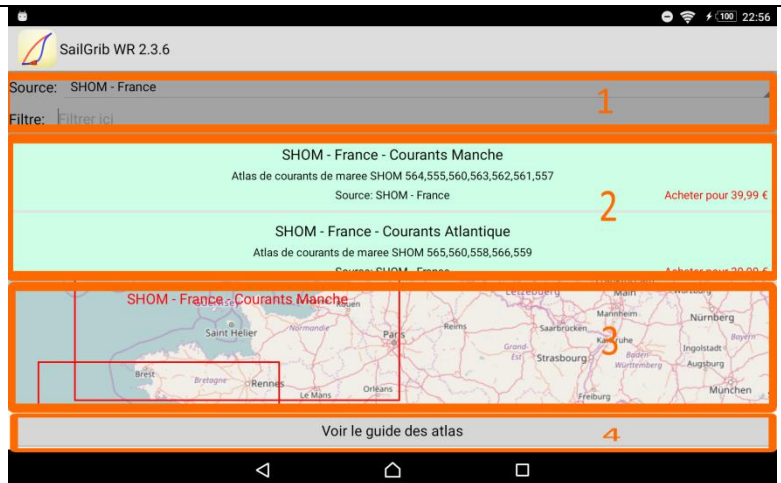
Descendre vers la rubrique  
« MAREES ET ATLAS DE COURANTS »

Presser le menu  
« Acheter des atlas de courants haute  
résolution »



L'écran de choix du pack apparaît, il est  
scindé en 4 parties.

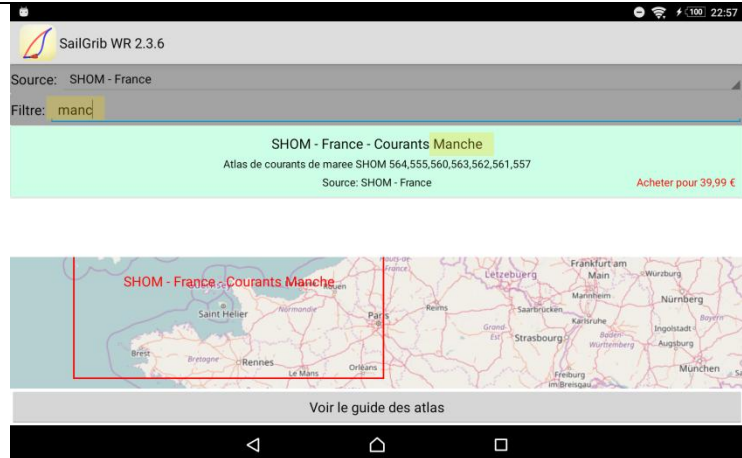
1. Filtres :
  - par Source (SHOM)
  - textuel libre (par exemple Manche)
2. Liste des packs d'atlas de courants
3. Carte montrant le contour des packs
4. Bouton d'affichage de ce guide



Eventuellement, filtrer la liste

- La liste est déjà filtrée par la Source, ici le SHOM
- Entrer par exemple « Manche » pour ne garder que les cartes dont la description contient « Manche »

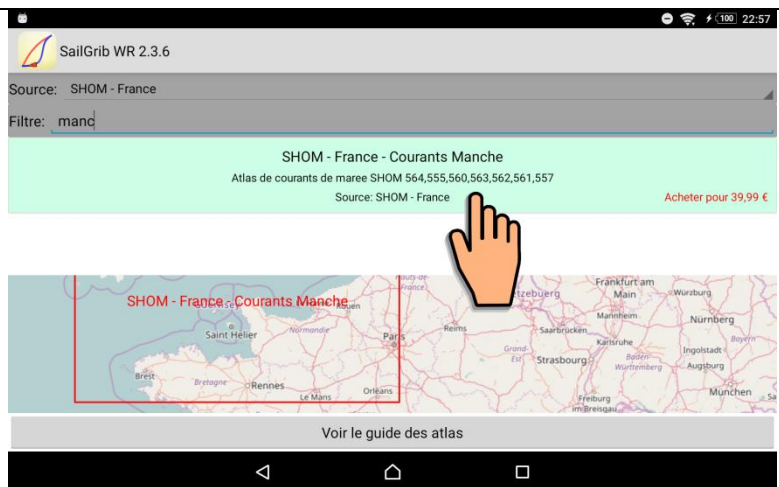
Faire disparaître le clavier en tapant sur le bouton « Retour ».



Acheter un pack d'atlas en pressant sa case dans la liste.

Nous achetons ici le pack  
**SHOM France – Courant Manche**  
pour 39.99€ TTC.

Le pack inclut les atlas de courants du SHOM 557, 560, 561, 562, 563, 564 couvrant toute la cote française de la Manche et les îles Anglo-Normandes.

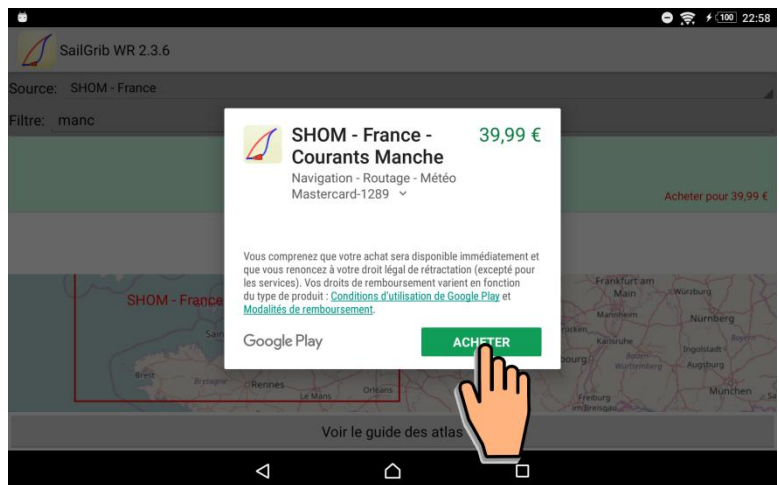


L'écran de confirmation de l'achat apparaît.

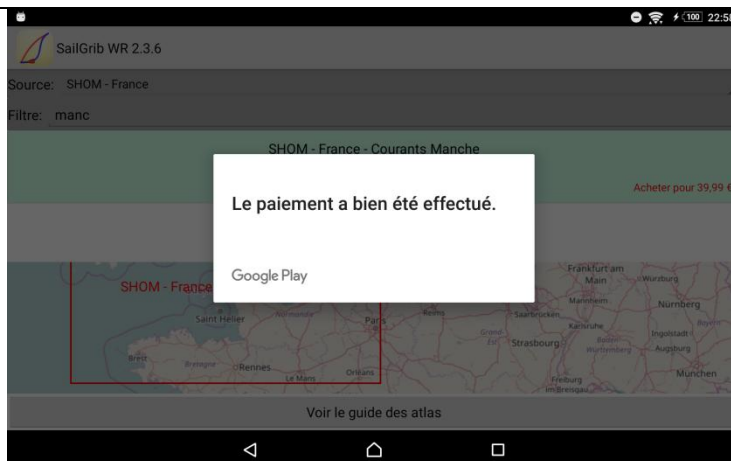
Presser le bouton **ACHETER** pour confirmer l'achat.

Ici la carte bancaire MasterCard est déjà sauvegardée sur le Google Play Store. Si votre carte bancaire n'est pas enregistrée, vous devrez la rentrer.

Entrer éventuellement le Mot de Passe Gmail puis presser la touche **OK** du clavier.

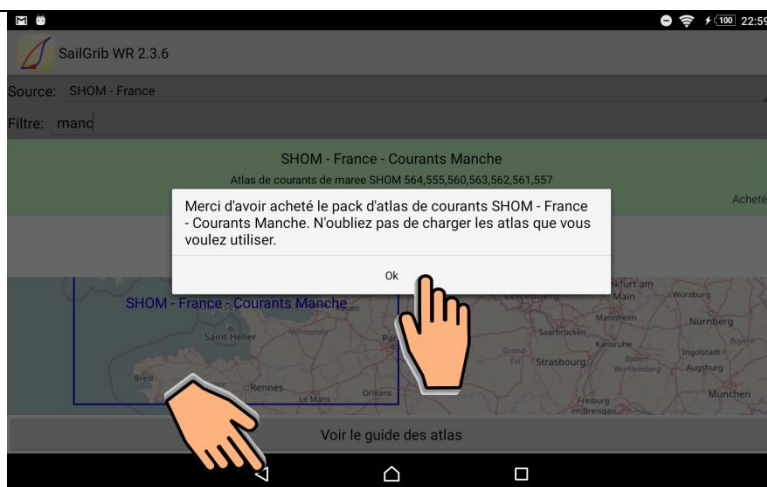


Un écran confirme ensuite que l'achat a bien été effectué.

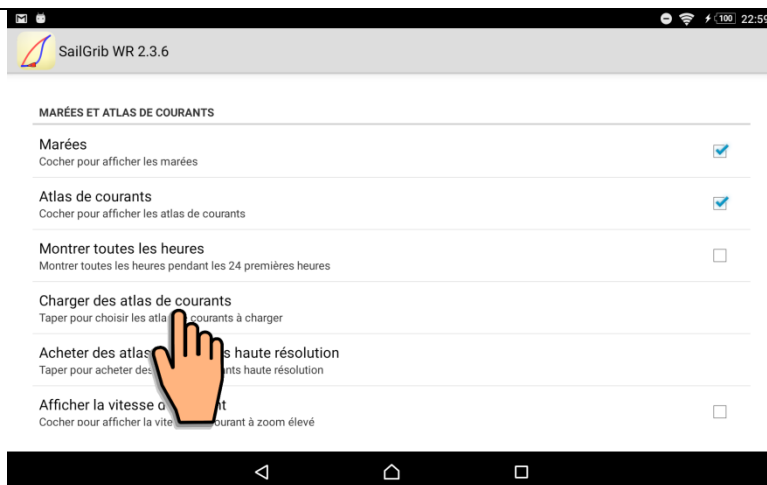


L'achat est terminé après avoir pressé **Ok**.

Quitter l'écran en pressant la touche **Retour**



De retour dans l'écran des Paramètres, presser sur **« Charger des atlas de courants »** pour sélectionner les atlas.

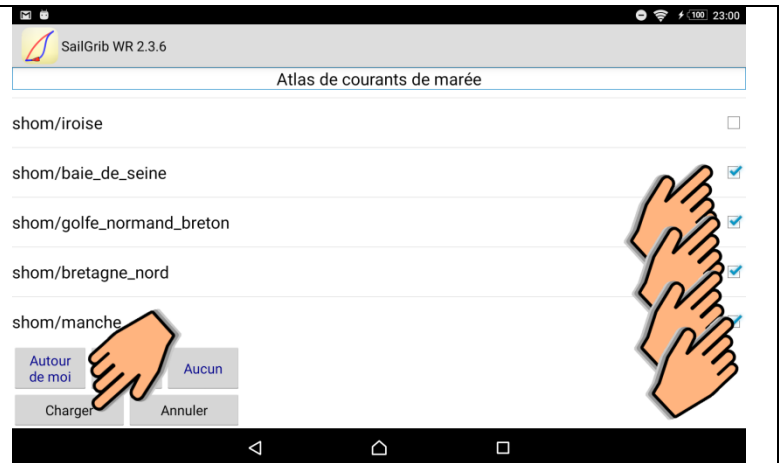




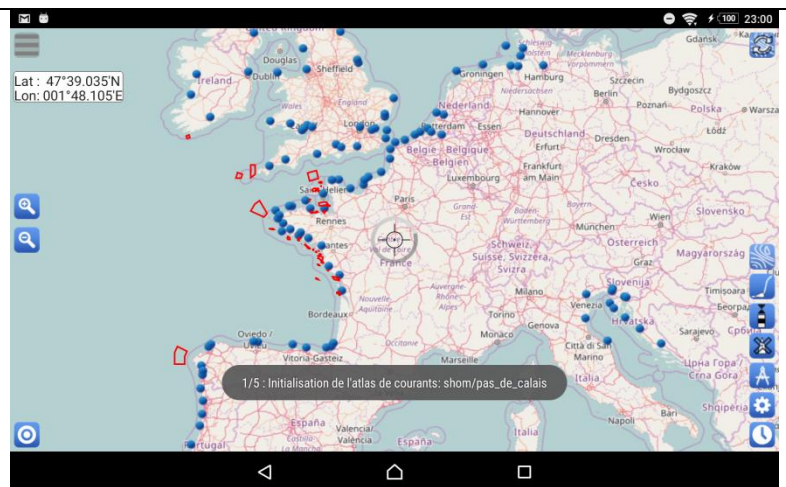
Sélectionner les atlas que vous voulez charger, ici :

- shom/iroise
- shom/baie\_de\_seine
- shom/golfe\_normand\_breton
- shom/bretagne\_nord
- shom/manche
- ...

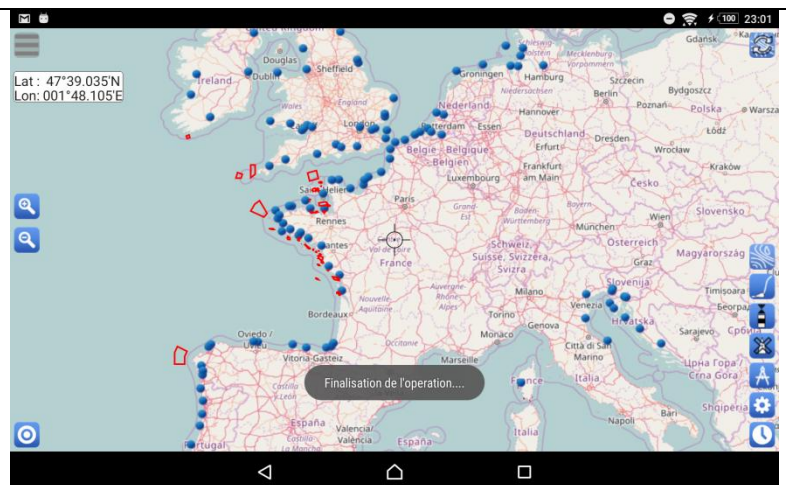
Puis presser le bouton « Charger »

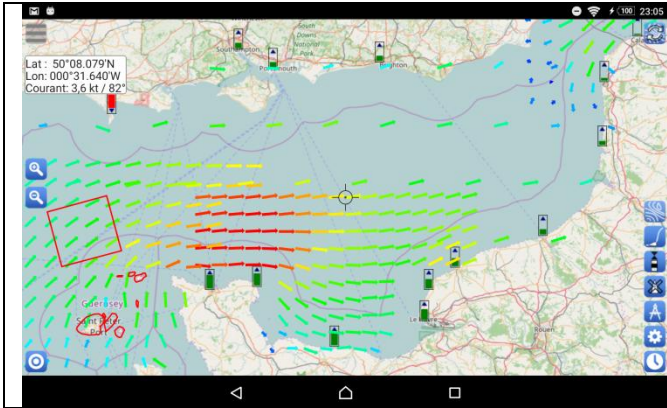


Les atlas sont chargés dans la base de données de courants de l'application. Tous les atlas sont présents dans l'application lorsque vous l'installez, en revanche, ils ne sont pas chargés. Un conseil, ne chargez pas plus d'atlas que nécessaire, cela ralentirait les calculs.

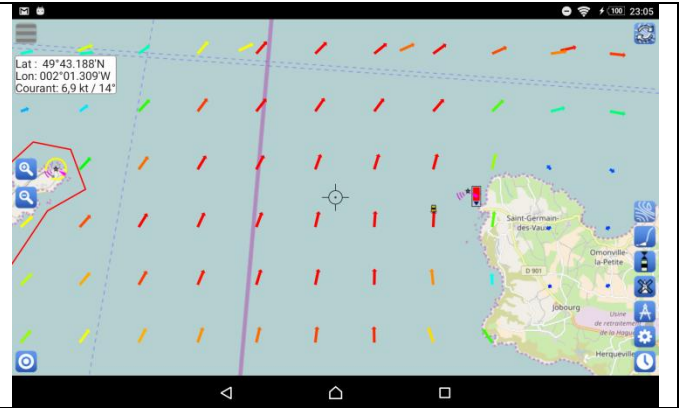


Les atlas ont été chargés dans la base de données de courants de l'application. Cette opération ne doit se faire qu'une seule fois, vous pouvez maintenant visualiser les atlas et les utiliser pour le routage.





Les atlas de courants du Shom pour la Manche



Zoom vers le Raz Blanchard



La rade de Brest



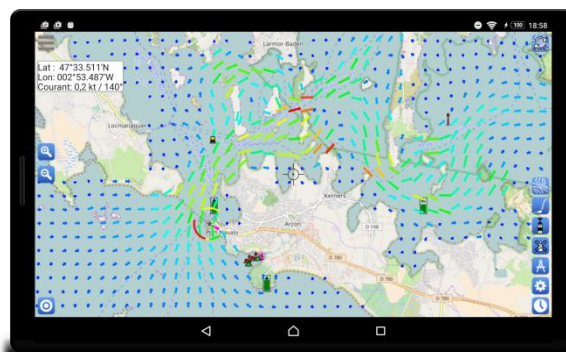
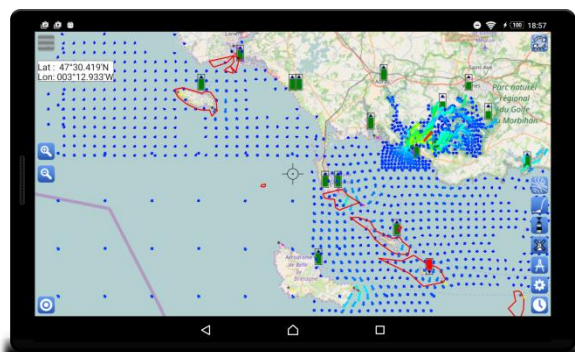
Le raz de Sein

## 2. Atlas du SHOM

Le SHOM édite des atlas de courants de marée pour les côtes de France métropolitaine, Manche et Atlantique. Ils cartographient la direction et l'intensité des courants de marée à chaque heure «marée» par rapport à un port de référence. Ces atlas sont élaborés à partir de modèles numériques en deux dimensions puis validés in situ.

Chaque atlas peut contenir différentes zones de précisions différentes. Par exemple, l'atlas 558 couvre les côtes sud de Bretagne d'Audierne au Croisic. Il contient les zones Bretagne Sud, Glénan, Groix, Quiberon et Morbihan.

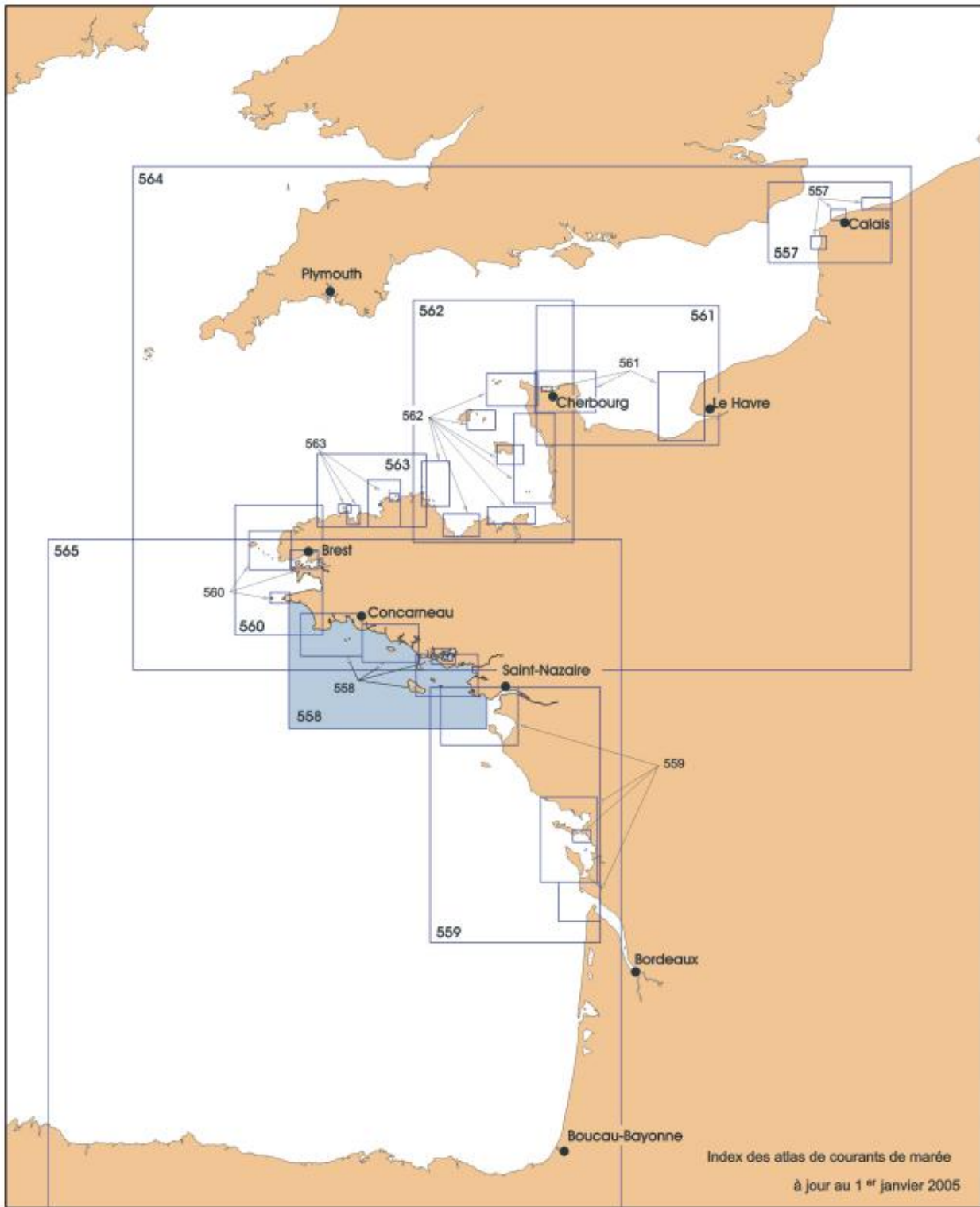
Dans des zones sensibles comme l'entrée du Golfe du Morbihan, ces atlas sont beaucoup plus précis que ceux fournis gratuitement dans l'application



Aperçu de l'atlas 558 – détail sur l'entrée du Golfe du Morbihan

Les atlas sont regroupés en 2 « packs », l'un pour la Manche e l'autre pour l'Atlantique. Chaque pack est proposé au prix 33€ HT. Le prix TTC dépend du pays d'achat. Il est de 39.99€ pour un achat effectué depuis la France.

Atlas	Couverture	Pack Manche	Pack Atlantique
557	Pas de Calais / Baie de Somme - De Fécamp à Dunkerque	✓	
558	Côte Sud de Bretagne, d'Audierne au Croisic		✓
559	Côte Ouest de France, de Saint-Nazaire à Royan		✓
560	Mer d'Iroise - De l'Île Vierge à la pointe de Penmarc'h	✓	✓
561	Baie de Seine, de Cherbourg à Fécamp	✓	
562	Golfe Normand - Breton, de Cherbourg à Paimpol	✓	
563	Côte Nord de Bretagne, des Héaux-de-Bréhat à la Pointe de Pontusval	✓	
564	La Manche, de Dunkerque à Brest	✓	
565	Golfe de Gascogne		✓
566	Pays de la Loire		✓



Index des atlas de courants de marée du Shom



Voici la liste des zones incluses par atlas.

Atlas	Zone
557 - Pas de Calais / Baie de Somme - De Fécamp à Dunkerque	pas_de_calais
557 - Pas de Calais / Baie de Somme - De Fécamp à Dunkerque	dunkerque
557 - Pas de Calais / Baie de Somme - De Fécamp à Dunkerque	calais
557 - Pas de Calais / Baie de Somme - De Fécamp à Dunkerque	boulogne
558 - Côte Sud de Bretagne, d'Audierne au Croisic	bretagne_sud
558 - Côte Sud de Bretagne, d'Audierne au Croisic	glenan
558 - Côte Sud de Bretagne, d'Audierne au Croisic	groix
558 - Côte Sud de Bretagne, d'Audierne au Croisic	quiberon
558 - Côte Sud de Bretagne, d'Audierne au Croisic	morbihan
559 - Côte Ouest de France, de Saint-Nazaire à Royan	vendee_gironde
559 - Côte Ouest de France, de Saint-Nazaire à Royan	loire_bourgneuf
559 - Côte Ouest de France, de Saint-Nazaire à Royan	gironde
559 - Côte Ouest de France, de Saint-Nazaire à Royan	pertuis_charentais
559 - Côte Ouest de France, de Saint-Nazaire à Royan	la_rochelle
560 - Mer d'Iroise - De l'Île Vierge à la pointe de Penmarc'h	iroise
560 - Mer d'Iroise - De l'Île Vierge à la pointe de Penmarc'h	ouessant
560 - Mer d'Iroise - De l'Île Vierge à la pointe de Penmarc'h	sein
560 - Mer d'Iroise - De l'Île Vierge à la pointe de Penmarc'h	rade_brest
561 - Baie de Seine, de Cherbourg à Fécamp	barfleur
561 - Baie de Seine, de Cherbourg à Fécamp	cherbourg
561 - Baie de Seine, de Cherbourg à Fécamp	baie_de_seine
561 - Baie de Seine, de Cherbourg à Fécamp	le_havre
562 - Golfe Normand - Breton, de Cherbourg à Paimpol	golfe_normand_breton
562 - Golfe Normand - Breton, de Cherbourg à Paimpol	hague
562 - Golfe Normand - Breton, de Cherbourg à Paimpol	guernsey
562 - Golfe Normand - Breton, de Cherbourg à Paimpol	jersey
562 - Golfe Normand - Breton, de Cherbourg à Paimpol	granville
562 - Golfe Normand - Breton, de Cherbourg à Paimpol	saint_malo
562 - Golfe Normand - Breton, de Cherbourg à Paimpol	brieuc
562 - Golfe Normand - Breton, de Cherbourg à Paimpol	brehat
563 - Côte Nord de Bretagne, des Héaux-de-Bréhat à la Pointe de Pontusval	bretagne_nord
563 - Côte Nord de Bretagne, des Héaux-de-Bréhat à la Pointe de Pontusval	7iles_lannion
563 - Côte Nord de Bretagne, des Héaux-de-Bréhat à la Pointe de Pontusval	perros_guirec
563 - Côte Nord de Bretagne, des Héaux-de-Bréhat à la Pointe de Pontusval	trebeurden
563 - Côte Nord de Bretagne, des Héaux-de-Bréhat à la Pointe de Pontusval	morlaix
563 - Côte Nord de Bretagne, des Héaux-de-Bréhat à la Pointe de Pontusval	batz
563 - Côte Nord de Bretagne, des Héaux-de-Bréhat à la Pointe de Pontusval	roscoff
563 - Côte Nord de Bretagne, des Héaux-de-Bréhat à la Pointe de Pontusval	bloscon
564 - La Manche, de Dunkerque à Brest	manche
565 - Golfe de Gascogne	gascogne

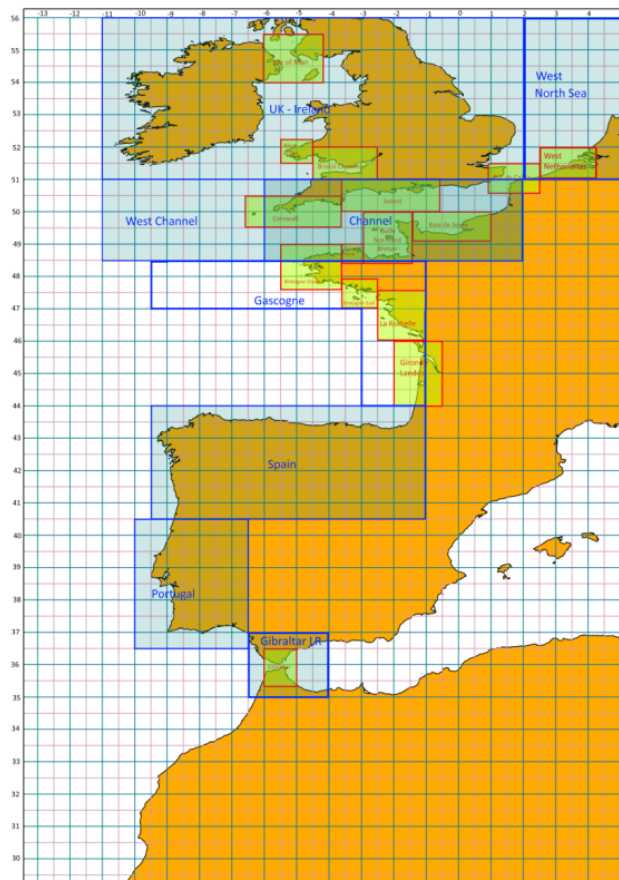
### 3. Atlas SailGrib

SailGrib WR inclut des atlas de courants de marée pour les côtes européennes. Ces atlas ont été compilés grâce aux données fournies par les modèles de Mercator Océan. Ils couvrent l'ensemble des côtes européennes où les courants sont principalement dus aux marées et sont donc relativement prévisibles. Ils excluent les courants en Baltique et en Méditerranée. Pour ces deux mers, des fichiers grib sont disponibles.

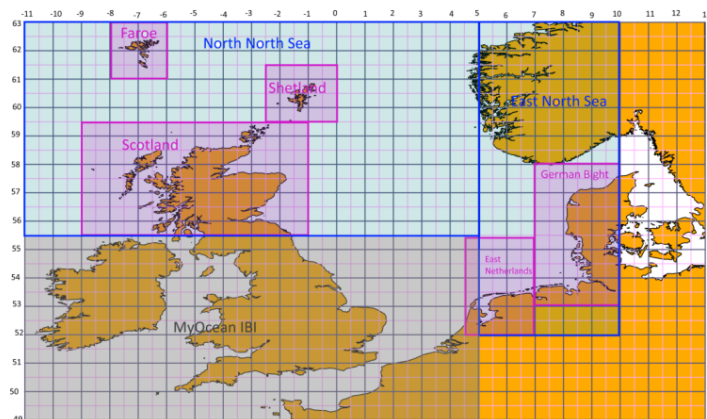
Les atlas ont été réalisés à plusieurs échelles :

- Résolution maximale pour les côtes où les courants sont importants
- Résolution à 0.2° ailleurs.

Les atlas de courant inclus sont les suivants :



Atlas de courants issus du modèle MyOcean IBI



Atlas de courants issus du modèle MyOcean ENWS

Nom	Modèle	Latitude	Latitude	Longitude	Longitude	d_lat	d_lon
Gironde Landes HR	IBI	46.0°	44.0°	-2.0°	0.5°	0.03°	0.03°
La Rochelle Vendee HR	IBI	47.6°	46.0°	-2.5°	-1.0°	0.03°	0.03°
Bretagne Sud HR	IBI	47.8°	47.1°	-3.7°	-2.5°	0.03°	0.03°
Bretagne Ouest HR	IBI	49.0°	47.6°	-5.5°	-3.7°	0.03°	0.03°
Bretagne Nord HR	IBI	49.0°	48.4°	-3.7°	-2.9°	0.03°	0.03°
Golfe Normand Breton HR	IBI	50.0°	48.4°	-2.9°	-1.4°	0.03°	0.03°
Baie de Seine HR	IBI	50.0°	49.2°	-1.4°	1.0°	0.03°	0.03°
Pas de Calais HR	IBI	51.5°	50.6°	0.8°	2.5°	0.03°	0.03°
West Netherlands HR	IBI	52.0°	51.0°	2.5°	4.2°	0.03°	0.03°
Solent HR	IBI	51.0°	50.0°	-3.7°	-0.7°	0.03°	0.03°
Cornwall HR	IBI	50.5°	49.5°	-6.7°	-3.7°	0.03°	0.03°
Bristol Channel HR	IBI	52.0°	51.0°	-4.5°	-2.5°	0.03°	0.03°
West Wales HR	IBI	52.2°	51.5°	-5.5°	-4.5°	0.03°	0.03°
Isle of Man HR	IBI	55.5°	54.0°	-6.0°	-4.2°	0.03°	0.03°
Gibraltar HR	IBI	36.5°	35.3°	-6.0°	-5.0°	0.03°	0.03°
UK Ireland 0.2°	IBI	56.0°	51.0°	-11.0°	2.0°	0.20°	0.20°
Channel 0.2°	IBI	51.0°	48.5°	-6.0°	2.0°	0.20°	0.20°
Spain 0.2°	IBI	44.0°	40.5°	-9.5°	-1.0°	0.20°	0.20°
Portugal 0.2°	IBI	40.0°	36.5°	-10.0°	-6.5°	0.20°	0.20°
Gibraltar LR 0.2°	IBI	37.0°	35.0°	-7.0°	-4.0°	0.20°	0.20°
West Channel 0.2°	IBI	51.0°	48.5°	-11.0°	-6.0°	0.20°	0.20°
Gascogne 0.2°	IBI	48.5°	44.0°	-9.5°	-1.0°	0.20°	0.20°
West North Sea 0.2°	IBI	56.0°	51.0°	2.0°	5.0°	0.20°	0.20°
East Netherlands HR	ENWS	56.0°	52.0°	4.6°	7.0°	0.07°	0.11°
German Bight HR	ENWS	58.0°	53.0°	7.0°	10.0°	0.07°	0.11°
Scotland HR	ENWS	59.5°	55.5°	-9.0°	-1.0°	0.07°	0.11°
Faroe HR	ENWS	63.0°	61.0°	-8.0°	-6.0°	0.07°	0.11°
Shetland HR	ENWS	61.5°	59.5°	-2.5°	0.0°	0.07°	0.11°
North North Sea 0.2°	ENWS	63.0°	55.5°	-11.0°	5.0°	0.20°	0.20°
East North Sea 0.2°	ENWS	63.0°	52.0°	5.0°	10.0°	0.20°	0.20°

Tous ces atlas sont disponibles dans l'application payante. Il faut, dans un premier temps, les charger dans l'application. Lors de la première utilisation, l'application vous propose de le faire. Vous pouvez modifier les atlas chargés à tout moment en passant par le menu « Préférences » et en choisissant l'option « Charger des atlas de courants ».

Le chargement des atlas est une procédure assez longue, elle peut prendre jusqu'à 5 minutes.